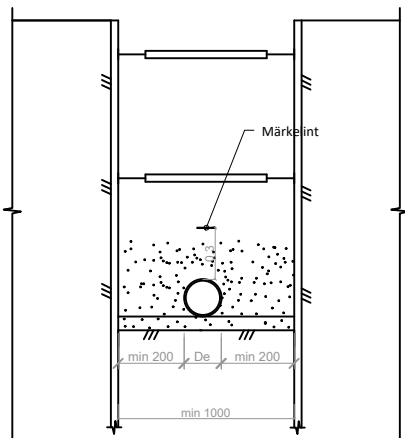
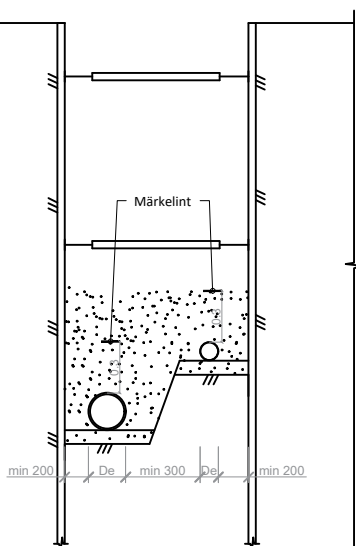


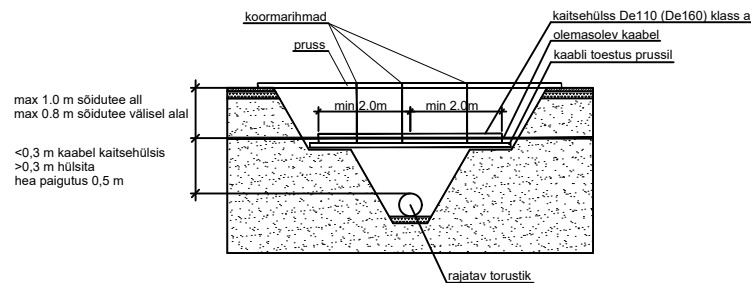
Kaevik 4
Toestatud kaeviku tüüpristlõige
1 toru kaevikus



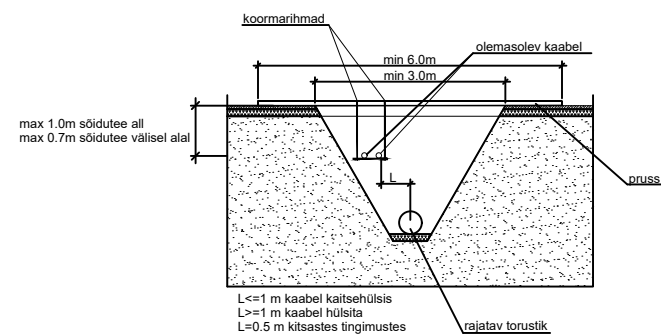
Kaevik 5
Toestatud kaeviku tüüpristlõige
2 toru kaevikus



Torustiku paigaldamine ristumisel
ol. elektr- või sidekaabliga




Torustiku paigaldamine paralleelsel
kulgemisel ol. elektr- või sidekaabliga



MÄRKUSED:

- Torustiku algtäite materjalina kasutada liiva (Kf min 0,5 m/ööp, tih.tegur 0,95).
- Kaabel ümbritseda minimaalselt 15 cm paksuse liivakihi ja tähistada 30 cm kõrgusel kaablist kollase hoiatuslindiga.
- Kui teostatakse ehitustöid kaabli kaitsetsoonis (kas siis paralleelsel kulgemisel kuni 2m kaablist või ristumisel), siis tuleb enne tööde algust võtta kaablivaldajalt kaablite paiknemissügavused.
- Toestamata ehituskaeviku nõlva kalde määrab Töövõtja konkreetsetel tööloigul sõltuvalt tööde teostamise ajal valitsevatest ehitustingimustest.
- Torustike kohale paigaldada vastava tähistusega märkelint.
- Isevoolne kanalisatsioonitorustik soojustada juhul kui toru rajamissügavus $H < 1,2$ m toru peale.
- Survetorustik soojustada juhul kui toru rajamissügavus $H < 1,8$ m toru peale.

-	-	-
Muudatuse nr	Muudatuse kirjeldus	Kuupäev
 <p>AQUARE OÜ Reg.nr. 14785938 Ehitajate tee 110 Tallinn, Harjumaa Tel +372 5801 0491 aquare@aquare.ee</p>		Tellijä: Terrat AS
Koostas: Irina Moseitšuk		Töö nimetus: Jõgisoo küla liitumine Ambla aleviku ÜVK-ga projekteerimistööd
Vastutav pädev isik: Marko Raid		Joonise nimetus: Kaevikute tüüpristlõiked ja torustiku soojustuse paigaldusskeemid
Lähtefaili nimetus: AQ24199_TP_v01_Jõgisoo-VKV.dwg		Objekti aadress(id): Reinvere küla, Jõgisoo küla, Ambla alevik, Järva vald, Järva maakond
Projekti koostamise kuupäev: 09.01.2025	Väljatrükkimise kuupäev: 28.02.2025	Töö nr: AQ24199
		Stadium: TP
		Joonise nr: VKV-7-03
		Mõõtkava: -